



ICR-E83-163

ICR-E83H;ICR-E163H

ICR-H41; ICR-H81

Uživatelská příručka verze 2.1.1



1. Obsah

1. Obsah	2
2. Seznam Obrázků	3
3. Seznámení s produktem.....	4
➤ <i>Popis Produktu.....</i>	<i>4</i>
4. Popis předního panelu	4
➤ <i>Přední panel.....</i>	<i>4</i>
5. Základní ovládání.....	5
➤ <i>Přihlášení do systému</i>	<i>5</i>
➤ <i>Náhled</i>	<i>6</i>
➤ <i>Menu základní plochy.....</i>	<i>6</i>
➤ <i>Hlavní menu.....</i>	<i>6</i>
➤ <i>Přehrávání</i>	<i>7</i>
➤ <i>Uložení videa</i>	<i>8</i>
6. PTZ ovládání	10
7. Odhlášení.....	12
8. Hlavní menu.....	13
➤ <i>Správa uživatelů</i>	<i>13</i>
Příloha 1. Ovládání myši	16
Příloha 2. Mobilní sledování	17
Příloha 3. CMS (Kontrolní software správy)	18

2. Seznam Obrázků

Obrázek 1.	Přední panel ICR-E série	4
Obrázek 2.	Přední panel ICR-H série	5
Obrázek 3.	Přihlášení do systému	5
Obrázek 4.	Ikony náhledu	6
Obrázek 5.	Menu základní plochy	6
Obrázek 6.	Hlavní menu.....	7
Obrázek 7.	Video přehrání	7
Obrázek 8.	Detekce úložiště	8
Obrázek 9.	Zálohování	9
Obrázek 10.	Vyhledání souborů	9
Obrázek 11.	Tlačítka ovládání playbacku	10
Obrázek 12.	PTZ nastavení	11
Obrázek 13.	Odhlášení/vypnutí/restartování systému	12
Obrázek 14.	Uživatelské účty	13
Obrázek 15.	Změna hesla.....	14
Obrázek 16.	Přidání uživatele	14
Obrázek 17.	Přidání skupiny	15

3. Seznámení s produktem

➤ Popis Produktu

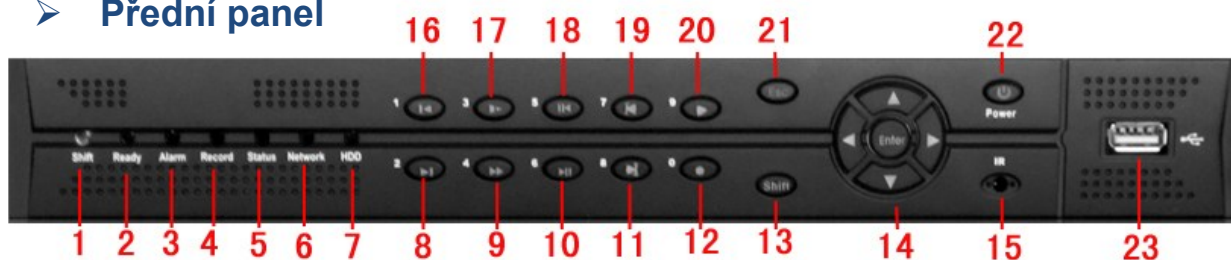
Tato série DVR má vynikající vlastnosti pro bezpečnost a ostrahu objektů, k čemuž je také koncipována. Tento přístroj pohání OS LINUX, díky němuž nabízí větší stabilitu, než ostatní, běžně užívané operační systémy. Přístroj pracuje s videokompresním algoritmem H.264 a G.711A audio formátem, které zajistí vysokou kvalitu výsledného videa, nízké ztráty při komprimaci i ostrost jednotlivých snímků. Přístroj pracuje s TCP-IP síťovým rozhraním, který umožňuje spolehlivý přenos velkých objemů dat a umožňuje přístroji komunikovat s ostatními prvky v síti.

Tato série DVR může být užívána samostatně, nebo zapojená online, jako část bezpečnostního kamerového systému. S profesionálním síťovým bezpečnostním video softwarem dosahuje výborných komunikačních a telekomunikačních výsledků.

Tato série DVR může být užívána například v bankách, telekomunikacích, elektrických systémech, na úřadech, v logistice, v tzv. "inteligentních domech", továrnách, skladech, vodohospodářských objektech a mnoha dalších.

4. Popis předního panelu

➤ Přední panel



Obrázek 1. Přední panel ICR-E série

1. Kontrolka Shift	2. Kontrolka systém	3. Kontrolka alarm	4. Kontrolka nahrávání
5. Kontrolka „venkovní“	6. Kontrolka síť	7. Kontrolka disku	8. Další soubor
9. Rychlé přehrávání	10. Přehrávání/pauza	11. Další snímek	12. Nahrávání
13. Přepínání funkcí	14. Směrový ovladač/enter	15. IR přijímač	16. Předchozí soubor
17. Pomalé přehrávání	18. Zpět/pauza	19. Předchozí snímek	20. Přehrávání
21. Zpět	22. Hlavní vypínač	23. USB konektor	



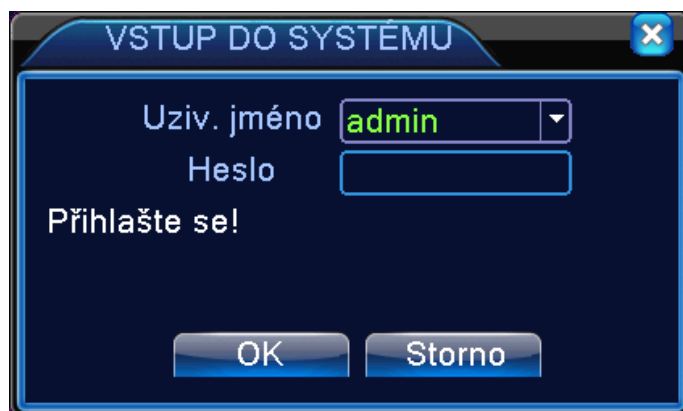
Obrázek 2. Přední panel ICR-H série

5. Základní ovládání

Poznámka: Nastavení přístroje musí být uloženo před výměnou baterie, jinak bude nenávratně ztraceno.

➤ Přihlášení do systému

Po výběru určitých položek z menu budete vyzváni k přihlášení do systému. Na výběr jsou tři profily, lišící se podle rozsahu oprávnění. Admin, guest a default. Žádné z nich nemá standardně nastaveno heslo. **Admin** má nejširší oprávnění, u profilu guest a default jsou aktivní pouze funkce náhled a playback. U profilů admin a guest může být nastaveno heslo, rozsah oprávnění ne. Naopak u profilu default, který je nastaven jako základní, může být upraven rozsah oprávnění, ale heslo zadat nelze.







Obrázek 3. Přihlášení do systému

Ochrana heslem: Jestliže je heslo zadáno 3x za sebou špatně, aktivuje se alarm. Jestliže je zadáno 5x špatně, účet se zablokuje. (Po restartu, nebo během 30 minut bude účet odblokován automaticky.) Pro bezpečnost systému během prvního přihlášení nastavte heslo.

➤ Náhled

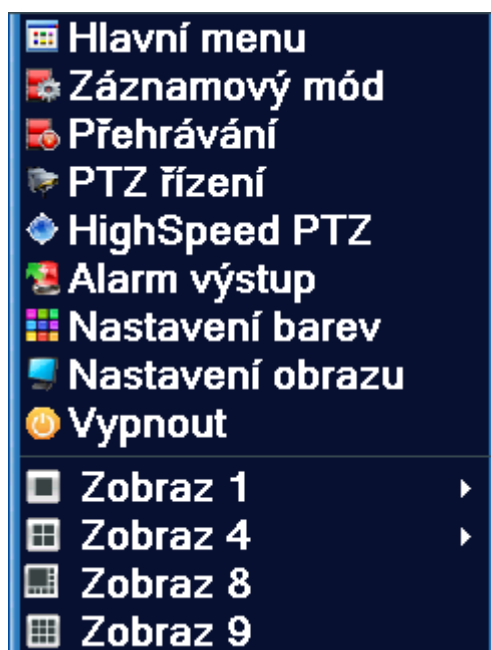
Kliknutím pravého tlačítka myši můžete vybírat mezi různými okny.

V každém zobrazovacím okně systémový čas, datum a název kanálu. Dále je v každém okně zobrazeno snímané video a status alarmu.

1		Záznam	3		Ztráta videa
2		Detekce pohybu	4		Kanál uzamčen

Obrázek 4. Ikony náhledu

➤ Menu základní plochy

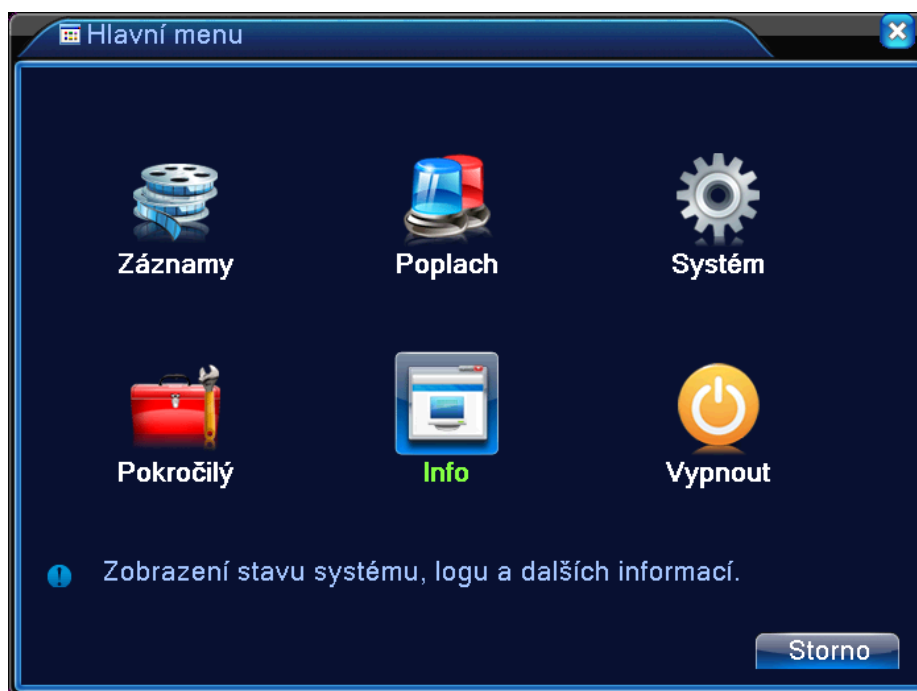


Obrázek 5. Menu základní plochy

V módu náhledu můžete pravým tlačítkem myši vyvolat menu základní plochy s několika užitečnými zkratkami. V tomto menu najdete: **hlavní menu, záznam, playback, ovládání PTZ, vysokorychlostní PTZ, výstup alarmu, nastavení barev, nastavení výstupu, odhlášení, zobrazení 1/4/8/9/16 obrazovek**

➤ Hlavní menu

Po každém přihlášení je zobrazeno následující hlavní menu.



Obrázek 6. Hlavní menu

➤ Přehrávání

Pro přehrávání video souborů z disku můžete zvolit dva způsoby.

1. Z menu základní plochy.
2. Hlavní menu>Záznam->Přehrávání

Poznámka: Pevný disk, na který se ukládají data, musí být nastaven na čtení-zápis nebo jen na čtení.



Obrázek 7. Video přehrávání

- | | | |
|---------------------|------------------------|-----------------------|
| 1. nalezené soubory | 2. informace o souboru | 3. hledání souborů |
| 4. záloha souboru | 5. operační informace | 6. ovládání playbacku |

【Nalezené soubory】 Zobrazí nalezené soubory podle zadanych kritérií.

【Informace o souboru】 Zobrazí informace k nalezenému souboru.

【Záloha souboru】 Zálohuje zvolený soubor. Stisknutím tlačítka jak je dále popsáno.

➤ Uložení videa

Poznámka: Před zálohováním souborů musí být nainstalováno úložiště. Jestliže je zálohování přerušeno, již zkopírované soubory nemusí být vždy funkční.



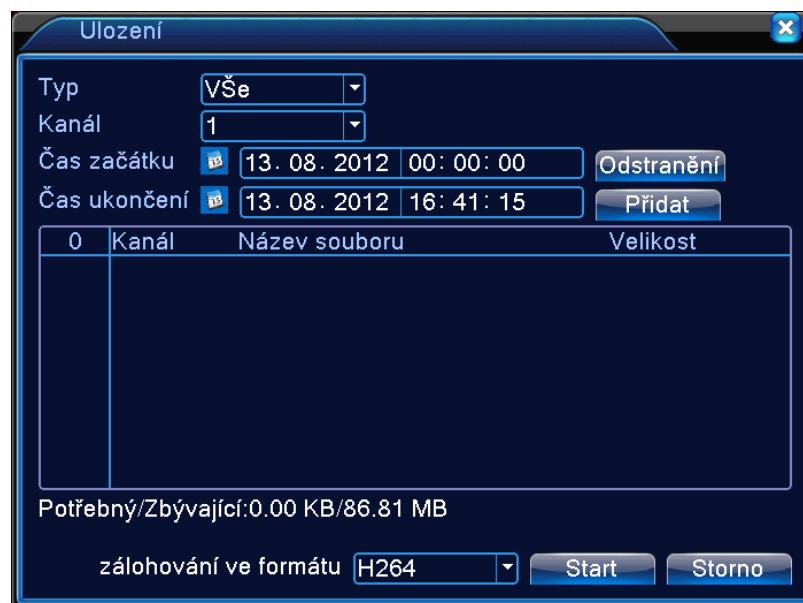
Obrázek 8. Detekce úložiště

Detekce: Detekuje úložiště připojené k DVR jako je např. pevný disk, USB flash disk apod.

Smazání: Vyberte soubor k vymazání a klikněte na tlačítko.

Stop: Přeruší zálohování.

Uložit: Klikněte na tlačítko uložit a zobrazí se dialogové okno. Můžete vybrat zálohu souborů podle typu, kanálu, času.



Obrázek 9. Zálohování

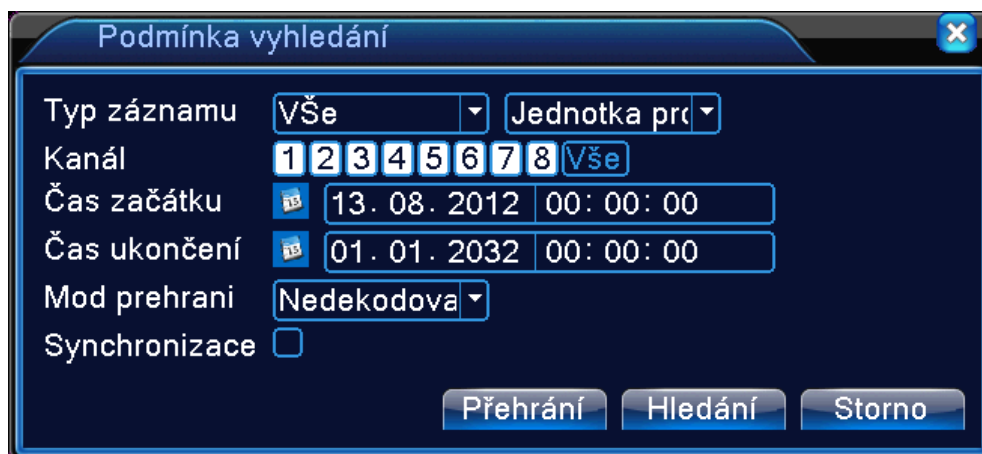
Odebrání: Vymaže souborové informace

Přidat: Zobrazí informace podle zadaných atributů

Start/Pause: Klikněte na tlačítko pro start zálohování a tlačítko pause pro zastavení.

Zpět: Během zálohování můžete přepnout zpět do systému pro obsluhu ostatních funkcí.

【File searching】 Vyhledá soubory podle zadaných parametrů.



Obrázek 10. Vyhledání souborů

Typ souboru: Nastaví typ souboru pro hledání.

Kanál: Nastaví kanál.

Start Time: Nastaví začátek hledání.

【Ovládání playbacku】 Více informací v tabulce.

Tlačítko	Funkce	Tlačítko	Funkce
	Přehrávání/pauza		Zpět
	Stop		Pomalé přehrávání
	Rychlé přehrávání		Předchozí snímek
	Další snímek		Předchozí soubor
	Další soubor		Opakování
	Celá obrazovka		

Obrázek 11. Tlačítka ovládání playbacku

Poznámka: Přehrávání obrázku za obrázkem je možné pouze po stisku tlačítka pauza.

【Operační informace】 Zobrazí popis funkce podle umístění kurzoru.

Speciální funkce:

Přesný playback: Vložte čas (h/m/s) do rámečku a stiskněte tlačítko přehrávání.



systém přehraje úsek podle zadaného času.

Přiblížení: Jestliže je aktivováno přehrávání v jednom okně na celé obrazovce, můžete myší vybrat část, kterou chcete zvětšit a kliknutím levým tlačítkem ji přiblížíte. Pravým tlačítkem přiblížení zrušíte.

6.PTZ ovládání

Ovládací rozhraní je zobrazeno na následujícím obrázku. Funkce zahrnují: PTZ směrové ovládání, kroky, přiblížení, ostření, clonu, nastavení, otáčení mezi dvěma body, otáčení podle zvolené cesty, sledování okraje, přepínač pomocných funkcí, přepínač světla, otáčení a další.

Poznámka 1. Dekodér A(B)vodiče spojeny s DVR A(B)vodiči. Propojení je správné.

2. Kliknutím na [hlavní menu] >[konfigurace systému] >[PTZ nastavení] nastavíte PTZ parametry.
3. PTZ funkce jsou vykonávány PTZ protokoly.



Obrázek 12. PTZ nastavení

【Speed】 Nastaví rozsah rychlosti otáčení PTZ. Základní rozsah je: 1 ~ 8.

【Zoom】 Klikněte na tlačítko  /  k nastavení přiblížení kamer.

【Focus】 Klikněte na tlačítko  /  k nastavení ostření kamer.

【Iris】 Klikněte na tlačítko  /  k nastavení clony kamer.

【Direction control】 Ovládá otáčení PTZ. Je zde podporováno 8 různých směrů. (Na předním panelu jsou podporovány 4 směry)

【High speed PTZ】 Obrazovka zobrazí snímání obraz. Stisknutím levého tlačítka myši a následným pohybem ovládáte PTZ. Stisknutím levého tlačítka myši a následným otáčením myši ovládáte přiblížení.

【Set】 Potvrdí volbu.

【Page switch】 Přepínání různých stránek.

7. Odhlášení

Odhlášení, vypnutí systému, nebo restartování. Ke vstupu můžete použít menu základní plochy, nebo vstoupit do [hlavní menu].



Obrázek 13. Odhlášení/vypnutí/restartování systému

【odhlášení】 Ukončí menu. Nabídne heslo pro další přístup.

【vypnutí systému】 Ukončí systém. Vypne přívod el. proudu.

Když je stisknuto tlačítko vypnutí, systém se začne ukončovat až po třech sekundách.

Zrušení příkazu již nemá žádný efekt.

【restart】 Systém se ukončí a následně znovu startuje.

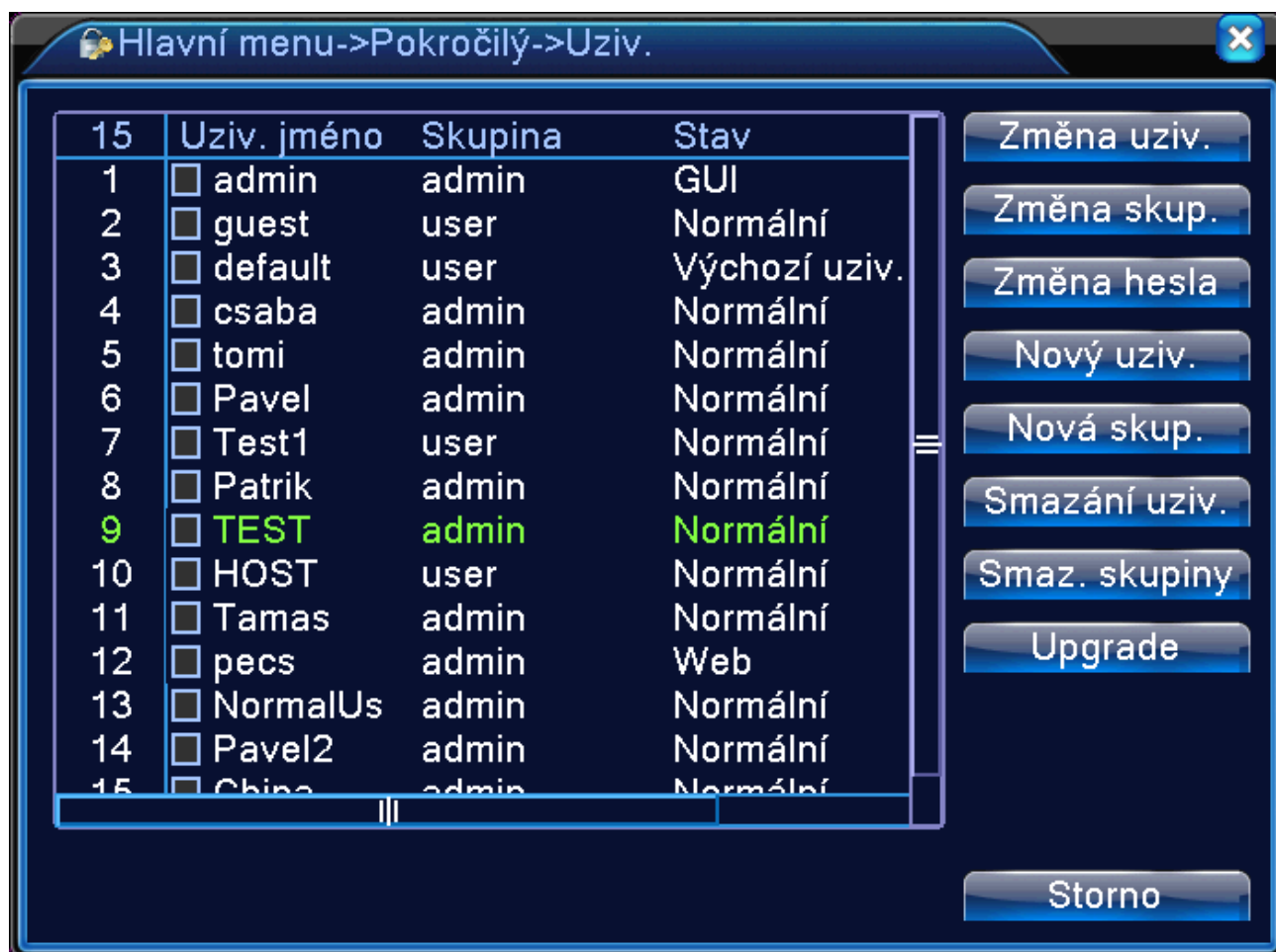
3.3.6. Přepínání obrazovky

Náhled v jedno okně/čtyřech oknech/osmi oknech/devíti oknech/šestnácti oknech podle vaší volby. (pouze 16 kanálového DVR můžete zvolit 9.)

8. Hlavní menu

➤ Správa uživatelů

Zde můžete přidat nového uživatele nebo skupinu a měnit oprávnění.




Obrázek 14. Uživatelé účty

Poznámka:

1. Počet znaků u většiny uživatelských jmen a skupin je 8. Prázdný znak na začátku, nebo na konci je neplatný. Prázdný znak uprostřed je povolen. Povolené znaky zahrnují: Písmena, číslice, podtržítko, pomlčka, tečka.
2. Počet uživatelů, nebo uživatelských skupin není omezen. Můžete přidat, nebo smazat uživatelskou skupinu podle různých definicí. Tovární nastavení zahrnuje: uživatel/administrátor. Můžete nastavit tým podle potřeb. Uživatelé můžete stanovit rozsah oprávnění ve skupině.

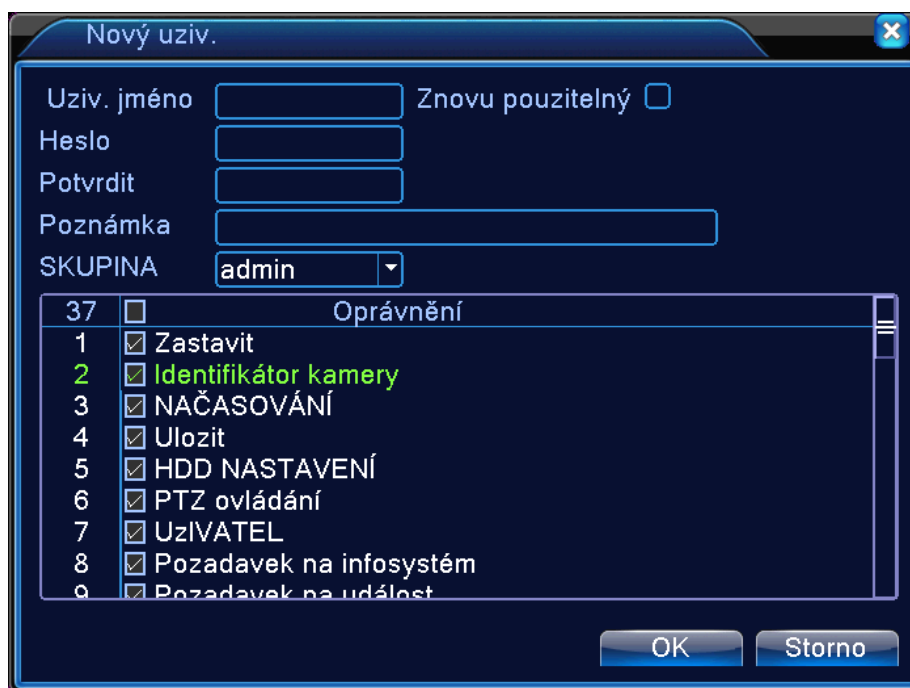
3. Správa uživatelů zahrnuje: skupina/ uživatel. Skupina a uživatelské jméno nemůžou mít stejný název. Každý uživatel může patřit pouze k jedné skupině.



Obrázek 15. Změna hesla

【Přidat uživatele】 Přidá uživatele do skupiny a nastaví jeho rozsah oprávnění. Vstupte do menu rozhraní a vložte uživatelské jméno a heslo. Zvolte skupinu a určete, zda je možno vícenásobně užívat. Vícenásobné užití znamená, že stejný účet je možno užívat více uživateli najednou.

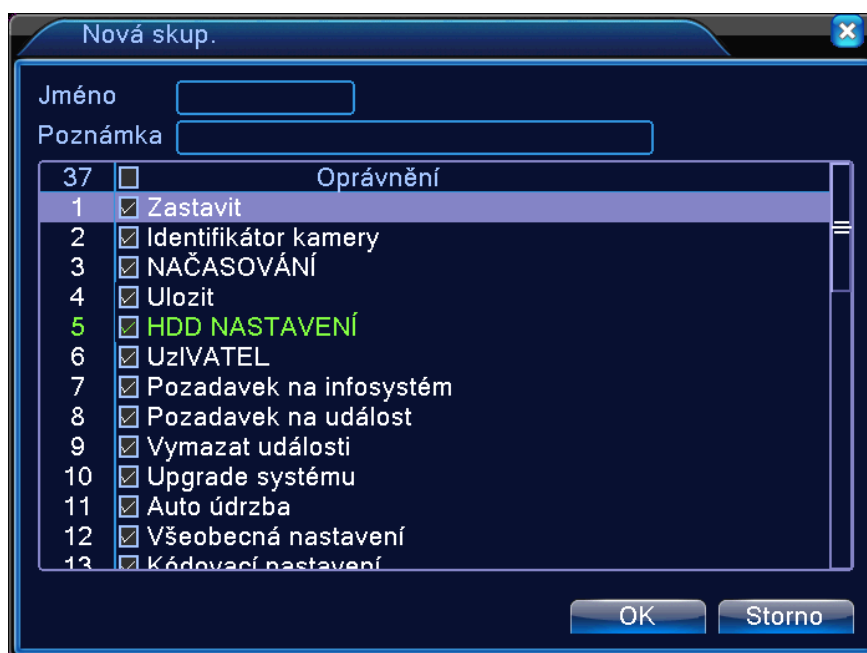
Jakmile určíte skupinu, výchozí uživatelská oprávnění jsou určena touto skupinou. Doporučujeme, aby uživatelská oprávnění běžného uživatele byly nižší, než pokročilého.



		Oprávnění
37	<input type="checkbox"/>	
1	<input checked="" type="checkbox"/>	Zastavit
2	<input checked="" type="checkbox"/>	Identifikátor kamery
3	<input checked="" type="checkbox"/>	NAČASOVÁNÍ
4	<input checked="" type="checkbox"/>	Uložit
5	<input checked="" type="checkbox"/>	HDD NASTAVENÍ
6	<input checked="" type="checkbox"/>	PTZ ovládání
7	<input checked="" type="checkbox"/>	UŽIVATEL
8	<input checked="" type="checkbox"/>	Pozadavek na infosystém
9	<input checked="" type="checkbox"/>	Pozadavek na událost

Obrázek 16. Přidání uživatele

【Přidat skupinu】 Přidá uživatelskou skupinu a nastaví oprávnění. Je možno nastavit 36 různých druhů oprávnění: vypnout zařízení, dohled v reálném čase, playback, nastavení záznamu, záloha video souborů a další.



Obrázek 17. Přidání skupiny

【Smazat uživatele】 Smaže uživatele. Zvolte uživatele a stiskněte tlačítko smazat uživatele.

【Smazat skupinu】 Smaže skupinu. Zvolte skupinu a stiskněte tlačítko smazat skupinu.

Příloha 1. Ovládání myši

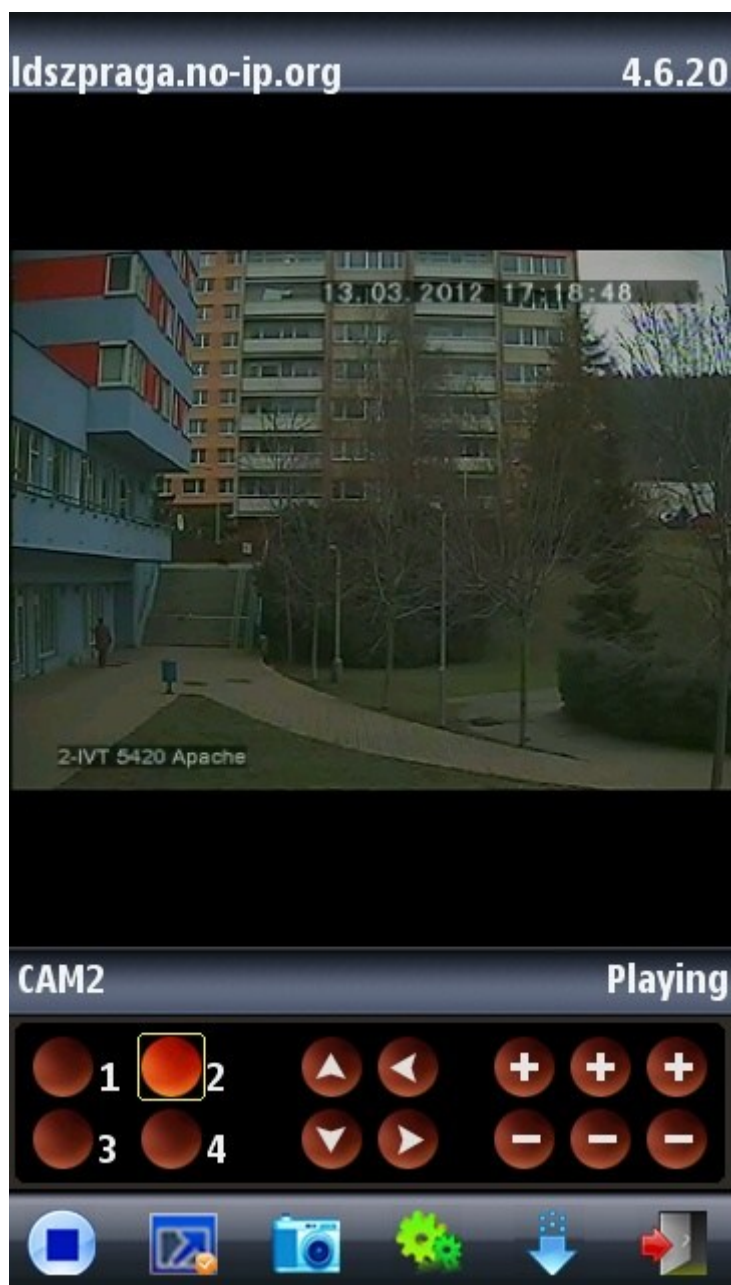
Podporována je počítačová myš s USB připojením.

Operace	Funkce
Dvojité kliknutí levým tlačítkem	Dvojité kliknutí na jednu položku v seznamu souborů vede k přehrání videa. Dvojité kliknutí v módu přehrávání vede k přiblížení/oddálení oblasti.
	Dvojité kliknutí na kanál vede k přepnutí na celoobrazovkový režim. Dvojité kliknutí znovu vede zpět k přepnutí na režim více oken.
Levé kliknutí	Zvolí odpovídající funkci v menu.
Pravé kliknutí	Ve statusu náhledu vyskočí menu základní plochy.
	Aktuální menu zkratk v nabídce.
Středové tlačítko	Přidá, nebo odečte číslo ve kterémkoli číselném formuláři.
	Přepíná položky v panelu výběru.
	Další/předchozí strana.
Pohyb myši	Zvolí widget, nebo posune položku ve widgetu.
Přetáhnutí myši.	Nastaví oblast detekce pohybu.
	Nastaví oblast pokrytí.

Příloha 2. Mobilní sledování

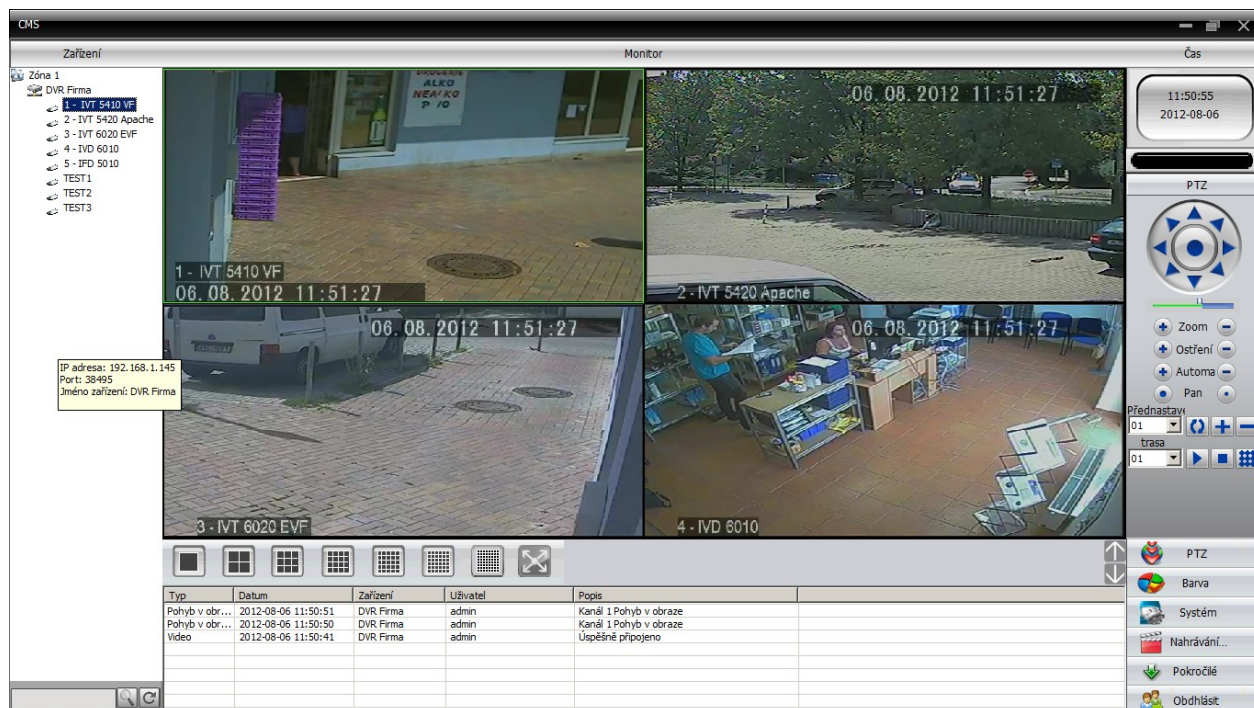
Software mobilního klienta je užitečný pro náhled v reálném čase, můžete přepínat mezi kamerami, a pokud používáte dome kameru, můžete ji také ovládat. V případě, že máte více DVR, je možné je uložit a přepínat mezi nimi. Software nepodporuje přehrávání záznamů.

Podporované mobilní operační systémy: Symbian, Windows mobile, Android, BlackBerry



Příloha 3. CMS (Kontrolní software správy)

- CMS software naleznete na CD nebo na našich stránkách
- S tímto softwarem budete schopni ovládat a sledovat video z více DVR z jednoho PC
- S tímto softwarem budete schopni programovat DVR z různých lokací



Servis: LDSZ Kft., organizační složka
Kudrnova 234/4a
150 00 Praha 5-Motol
Tel: +420 252 545 395
www.alarmsvet.cz